

# Nachtfalter — die Schönen der Nacht

Zu den Schmetterlingen gehören zwei Gruppen: Tagfalter z.B. Admiral, Tagpfauenauge & Kohlweißlinge und Nachtfalter z.B. der Stachelbeerspanner (*Abraxas grossulariata*)



Schmetterling des Jahres 2016.

Entsprechend ihren Namen sind die meisten Nachtfalter in der Dunkelheit unterwegs, daher kennen wir sie nicht und wissen auch nicht wie schön manche unserer heimischen Nachtfalter sind. Meistens kennen wir sie als kleinere grau/beige `Motten` die im Sommer bei offenem Fenster, angelockt vom Licht, nachts in die Wohnung fliegen.

Ein Nachtfalter Lichtfanggerät benutzt diese Eigenschaft und erlaubt uns Nachtfalter näher kennen zu lernen, ihrer Schönheit zu bewundern und die Arten verschiedener Habitate zu dokumentieren. Für uns ist dies auch eine neue Erfahrung. Sie können uns begleiten bei unserer ersten öffentlichen `Nachtfalterbestimmung`. Eine spannenden Erfahrung, schauen wir mal nach ob was ungewöhnliches oder besonders schönes dabei ist.

Das Fanggerät wird am Abend aufgestellt .Bei Dunkelheit geht das Licht an, welches Nachtfalter anlockt die in den Fanggerät fliegen und sich in den dunklen Ecken zwischen den Eierkartons verstecken. Bei Tageslicht geht das Licht automatisch aus. Beim öffnen des Geräts werden die Nachtfalter vorsichtig einzeln angeschaut und mit Hilfe von Bestimmungsbücher erkannt und gezählt. Je nach Jahreszeit (Monaten) und Habitat sind verschiedene Nachtfalterarten unterwegs.

Nach der Dokumentation werden die Nachtfalter an einer sicheren Stelle freigelassen.

Nachfalter die

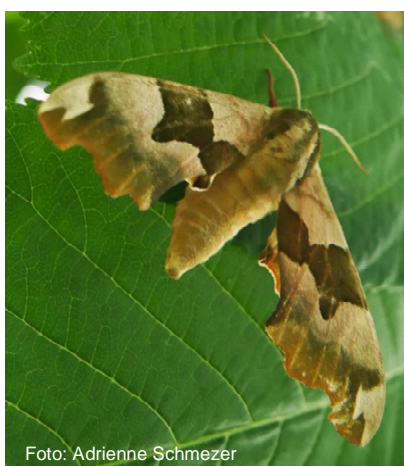


Foto: Adrienne Schmeezr

Lindenschwärmer



Foto: Adrienne Schmeezr

Mittlere Weinschwärmer